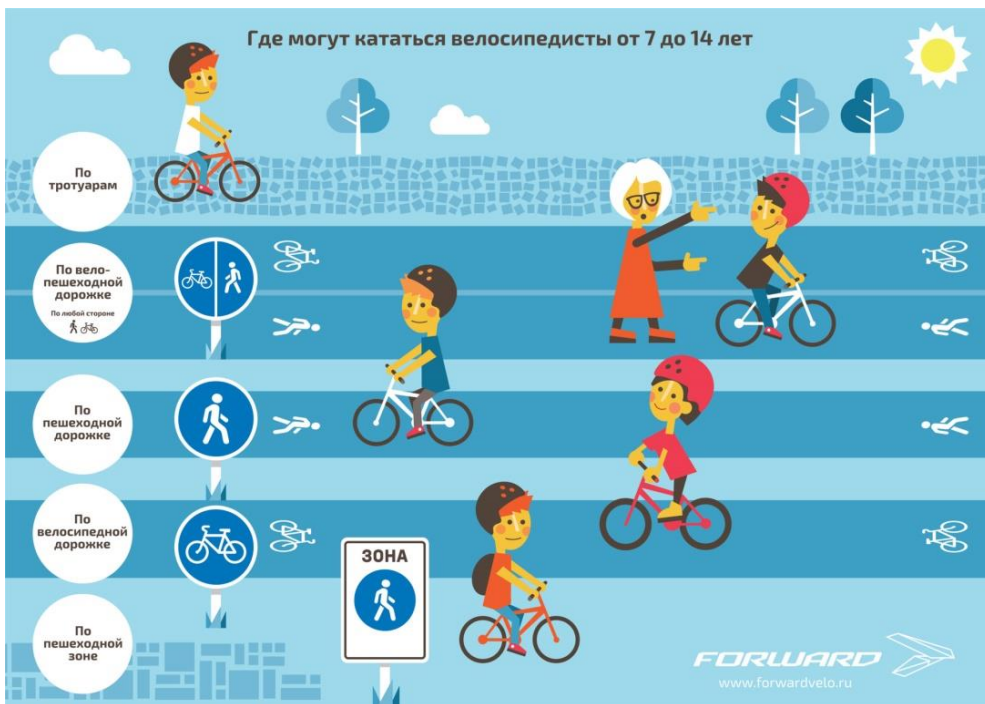


Дети-водители

Велосипед, мопед, скутер – для многих ребят является предметом мечтания и, прежде чем воплотить мечту в реальность, родителям следует задуматься, где же его ребенок будет управлять своим транспортным средством? Есть ли поблизости стадион, парк, велосипедные дорожки?

Ведь дети, получая свое транспортное средство и имея возможность покинуть свой район, в любой момент могут отправиться в другой район к другу или однокласснику. При этом, оказавшись в потоке транспорта на проезжей части, даже подготовленный человек в первые минуты движения может с трудом ориентироваться, а ребенок – он, зачастую, даже не знает, как ему правильно нужно двигаться по проезжей части, может растеряться, запаниковать и поступить не так, как ожидают от него другие участники дорожного движения, знающие Правила. Именно такие обстоятельства чаще всего способствуют совершению дорожно-транспортного происшествия.

К тому же велосипед, мопед, скутер – это самые незащищенные виды транспортных средств, и даже незначительные столкновения, а иногда и просто падение, могут повлечь за собой серьезные последствия. Приобретая их, необходимо позаботиться о дополнительных средствах защиты – шлемах, налокотниках, наколенниках, перчатках.



ПРАВИЛА УПРАВЛЕНИЯ МОПЕДОМ



ПРАВИЛО 1

ПРАВИЛО 1: Если у механического транспортного средства рабочий объём двигателя более 50 куб. см и максимальная скорость движения более 50 км/ч — это мотоцикл.

ПРАВИЛО 2: Чтобы ездить на мопеде, тебе должно исполниться 16 лет.

Водитель мопеда должен одеть защитный шлем, а в темное время суток обозначить себя световозвращающими элементами.

ПРАВИЛО 3: Движение на мопеде должно осуществляться по обочине или проезжей части дороги.

Водителю мопеда запрещается ездить по тротуарам, велосипедным и пешеходным дорожкам.



ПРАВИЛО 2



ПРАВИЛО 3



Знак "Ограничение максимальной скорости" — запрещается движение со скоростью, превышающей указанную на знаке



Знак "Въезд запрещен"



Знак "Остановка запрещена"